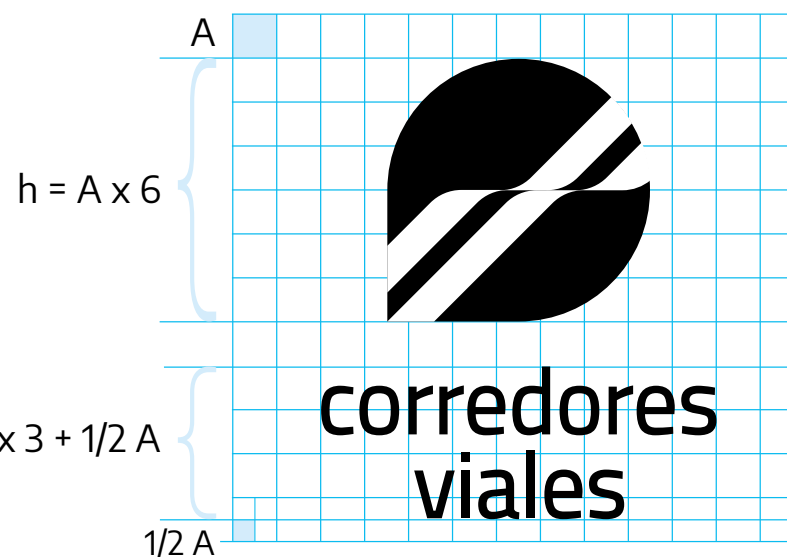
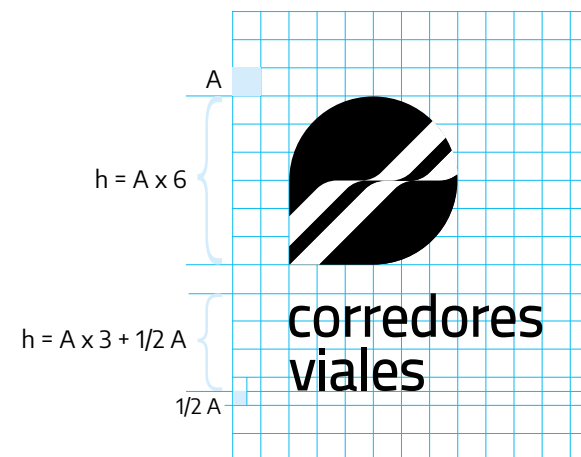



# Indumentaria de Invierno 2021





# Referencias para la aplicación de la identidad visual

## Relaciones formales y marginación



 Pantone® Process Cyan C  
C 70 M 00 Y 00 K 00  
R 011 G 187 B 239  
#0bbbef

 Pantone® 7548 C  
C 00 M 20 Y 100 K 00  
R 254 G 199 B 000  
#fec700

 Pantone® Process Black C  
C 00 M 00 Y 00 K 100  
R 000 G 000 B 000  
#000000

## Isologo



versión original



Isotipo y Logotipo marginado izquierdo



Isotipo y Logotipo marginado central



## Logotipo

corredores  
viales




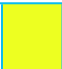




marginado izquierdo

corredores  
viales

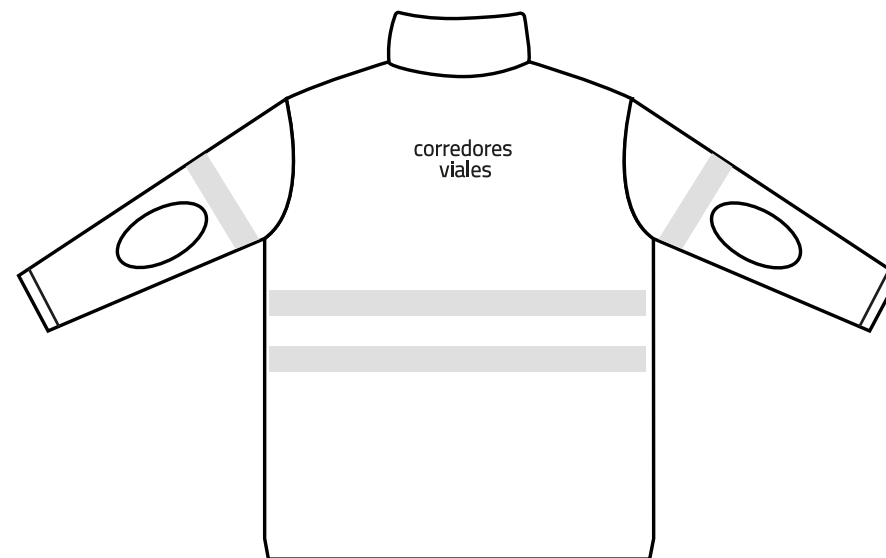


marginado central

## Colores por sector


Sector	color hexadecimal	composición RGB	Isologotipo bordado en el frente	Logotipo estampado en la espalda
1. Seguridad Vial		#edff21 237 R / 255 G / 33 B	 corredores viales en color Negro	 en color Negro
2. Balanzas				
3. Obras		#f9b000 249 R / 176 G / 0 B		
4. Conservación AuSUR		#c2b5a5 194 R / 181 G / 165 B		
5. Cabinas de Peaje		#004489 0 R / 68 G / 137 B	 en color Blanco	 en color Blanco
6. Administración				
7. Mantenimiento		#0069b4 0 R / 105 G / 180 B		
8. Tecnología y Sistemas		#666e70 102 R / 110 G / 112 B		

1/ Buzo Polar




Seguridad Vial 


Balanzas 

Obras 

Conservación AuSUR 

Cabinas de Peaje 

Administración 

Mantenimiento 

**Especificaciones para la confección:**

Tela: Polar

Color: según Sector

Mangas Con coderas y puño

Cuello alto con cierre

**Bandas reflectivas:** 5 cm de ancho

Doble banda en frente y espalda, con 5 cm. de separación entre ambas

Una banda en cada manga

**Sector Administración: No lleva bandas reflectivas**

<b>Isologo</b> Bordado en el frente	 corredores viales
<b>Logo</b> Estampado en la espalda	corredores viales

2 a/ Chomba manga larga



Seguridad Vial 

Balanzas 

Conservación AuSUR 

**Especificaciones para la confección:**

Tela: Jersey

Color: según Sector

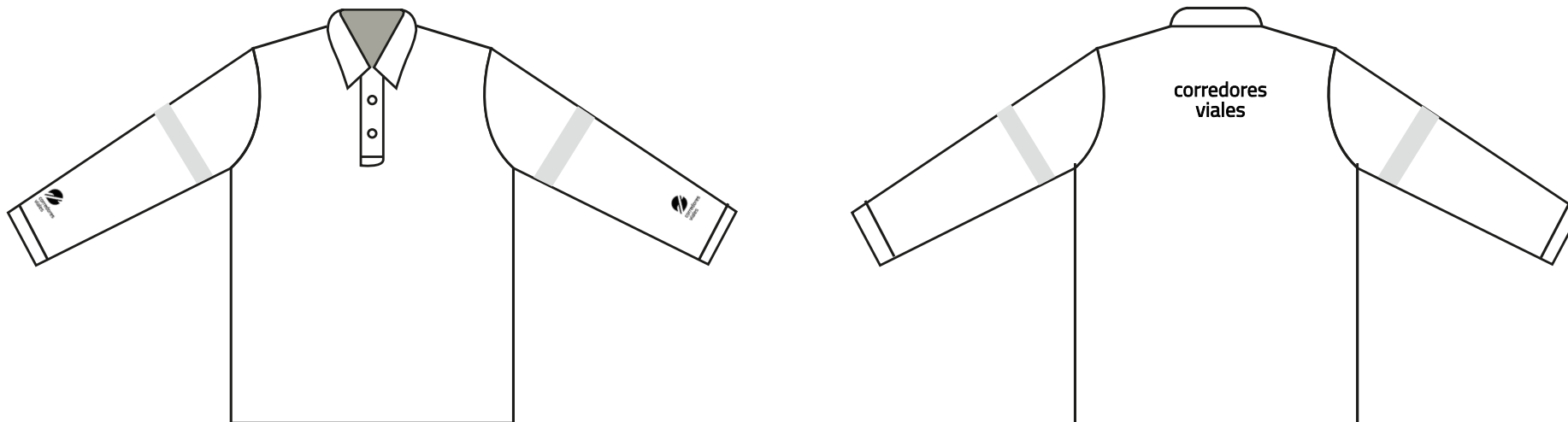
Mangas largas con puño

Cuello carterita con botones

**Bandas reflectivas:** 5 cm de ancho  
 Doble banda en frente y espalda, con 5 cm. de separación entre ambas  
 Una banda en cada manga

<b>Isologo</b> Bordado en el frente	 corredores viales
<b>Logo</b> Estampado en la espalda	<b>corredores viales</b>

2 b/ Chomba manga larga



Cabinas de Peaje	
------------------	--

**Especificaciones para la confección:**

- Tela: Jersey.
- Color: Blanco
- Mangas largas con puño
- Cuello carterita con botones
- Bandas reflectivas:** 5 cm de ancho  
Una banda en cada manga

<b>Isologo</b> Bordado en las mangas	 corredores viales
<b>Logo</b> Estampado en la espalda	corredores viales

2 c/ Chomba manga larga



Administración	
----------------	--

**Especificaciones para la confección:**

Tela: Jersey.

Color: Blanco

Mangas largas con puño

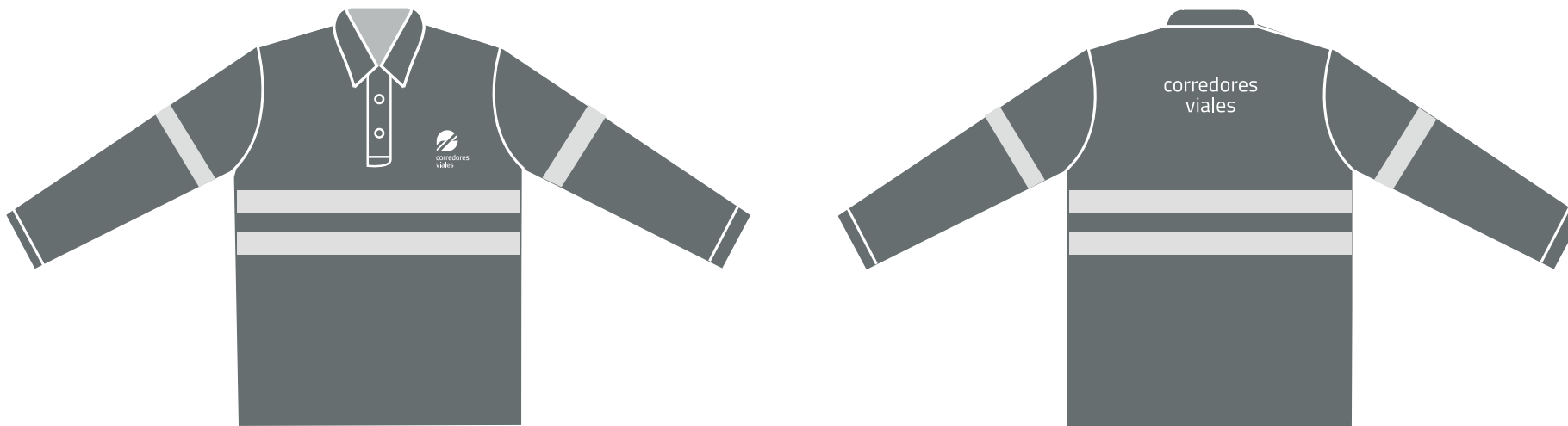
Cuello carterita con botones

**Bandas reflectivas:** No lleva

<b>Isologo</b> Bordado en el frente	 corredores viales
<b>Logo</b> Estampado en la espalda	corredores viales



2 d/ Chomba manga larga



Tecnología y Siatemas

**Especificaciones para la confección:**

Tela: Jersey.

Color: Gris

Mangas largas con puño

Cuello carterita con botones

**Bandas reflectivas:** 5 cm de ancho

Doble banda en frente y espalda, con 5 cm.

de separación entre ambas

Una banda en cada manga

**Isologo**  
Bordado  
en el frente

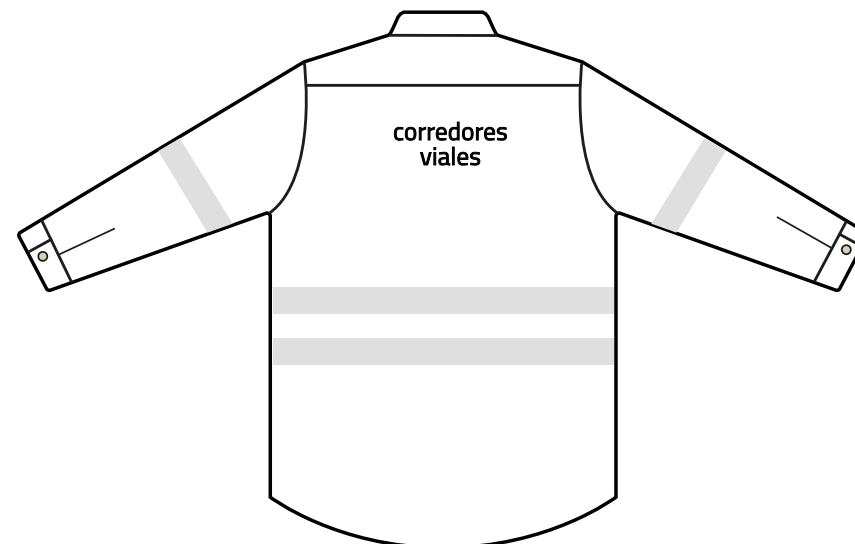
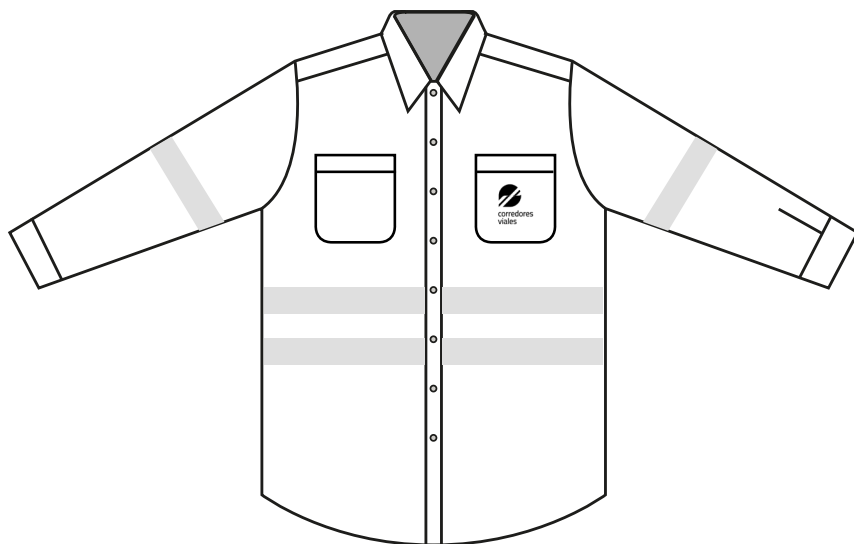


**Logo**  
Estampado  
en la espalda


corredores  
viales

Color hexadecimal: #666e70  
color RGB: 102 R / 110 G / 112 B

3/ Camisa manga larga



Obras 

Mantenimiento 

**Especificaciones para la confección:**

Tela: Gabardina 100% algodón.

Color: según Sector

Mangas largas.

Canesú simple con metralla.

Cuello y puños fusionados

Dos bolsillos en delantera

Costuras reforzadas dobles. Entretela fusionada

Botón f.18: 10 botones (8 para la vista y 2 para puños)

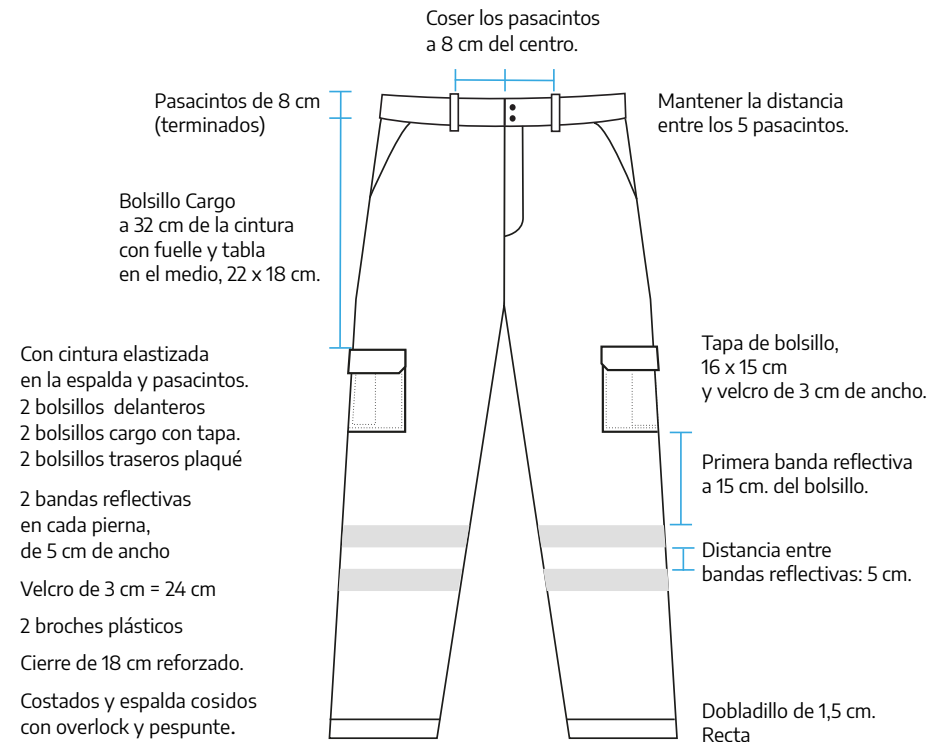
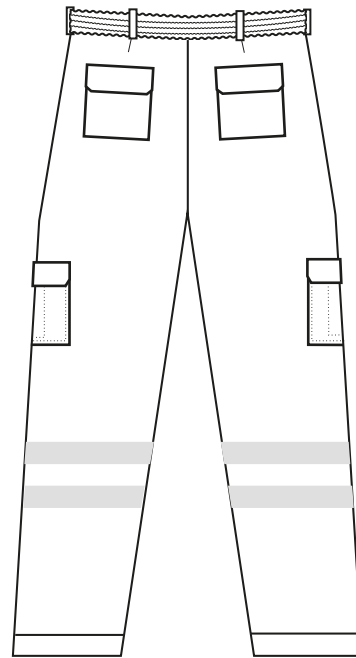
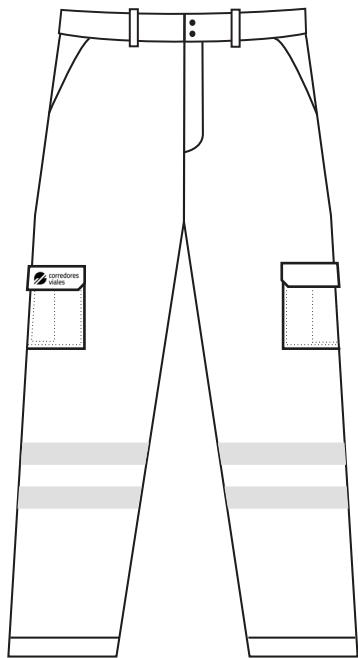
**Bandas reflectivas:** 5 cm de ancho

Doble banda en frente y espalda, con 5 cm. de separación, coser a 15 cm de la sisa.

Una banda en cada manga.

<b>Isologo</b> Bordado en el frente	 corredores viales
<b>Logo</b> Estampado en la espalda	corredores viales

4 a/ Pantalón cargo



Seguridad Vial

Balanzas

Obras

Conservación AuSUR

Cabinas de Peaje

Mantenimiento

**Especificaciones para la confección:**

Tela: Gabardina 8 onzas

Color: según Sector

Cintura elástica en espalda, con presillas para cinturón

2 bolsillos delanteros

2 bolsillos laterales con fuelle, botón de cierre y tapa

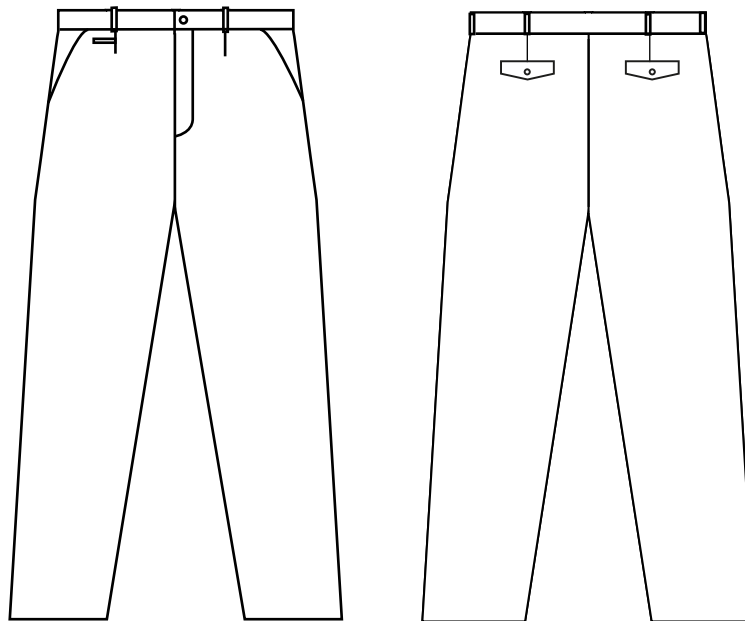
2 bolsillos traseros plaqué con botón de cierre y tapa

**Bandas reflectivas:** 5 cm de ancho

Doble banda en cada pierna, con 5 cm. de separación entre ambas

<p><b>Isologo</b> Bordado tapa bolsillo lateral derecho</p>	 <p>corredores viales</p>
---	---

4 b/ Pantalón pinzado negro estilo fit



Administración



**Especificaciones para la confección:**

Tela: 70% algodón y 30% poliéster

Color: Negro

Corte FIT, con cintura elastizado en la parte trasera y con 6 pasadores de la misma tela para cinturón.

Cierre a cremallera reforzado

2 bolsillos laterales y 2 bolsillos posteriores, con tapa, con botón y ojal de cierre

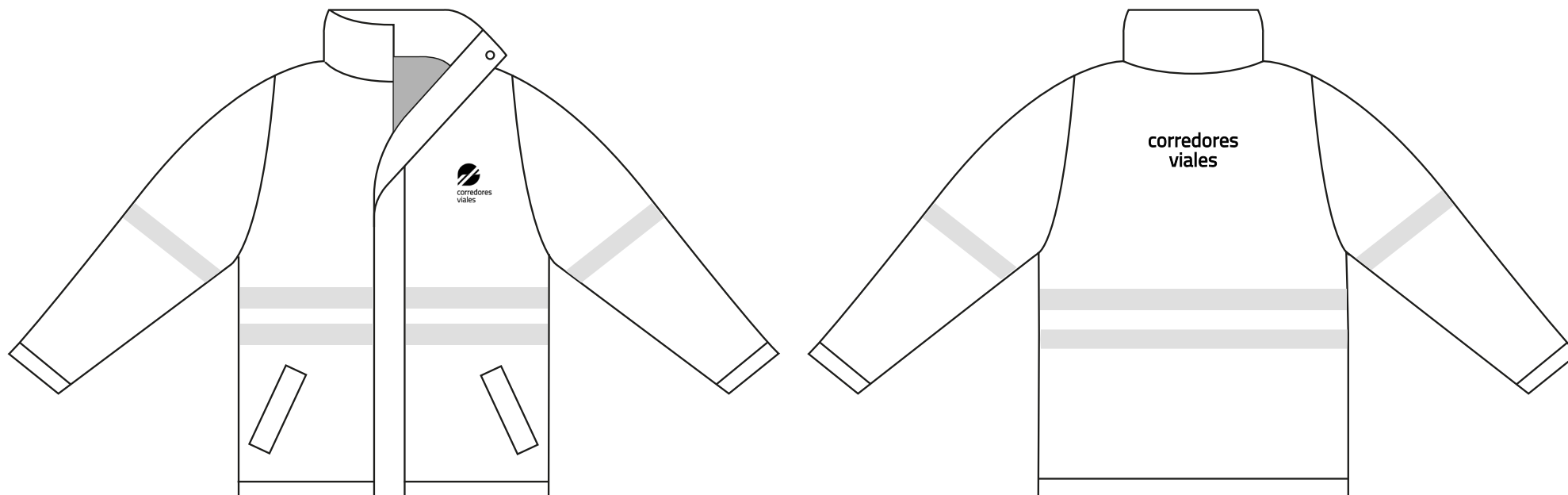
1 bolsillo pequeño (relojero) en la parte delantera derecha en sus medidas estándar

No debe ser impermeable. Costuras estándar

**Bandas reflectivas:** No lleva

<b>Isologo</b>	No lleva
<b>Logo</b>	No lleva

5 a/ Campera Softshell



Seguridad Vial ■

Balanzas ■

Mantenimiento ■

**Especificaciones para la confección:**

Tela: Softshell

Color: según Sector

Cuello alto. Cierre completo con tira cierre

2 bolsillos en el frente

Puños: Regulables mediante velcro y presillas

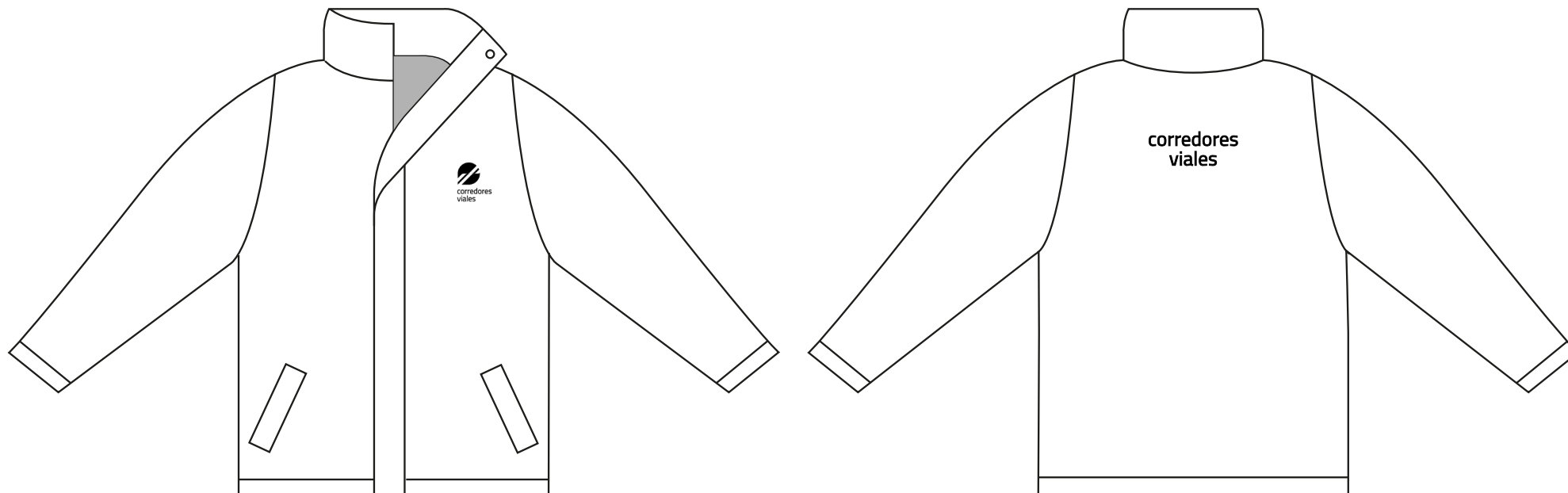
**Bandas reflectivas:** 5 cm de ancho

Doble banda en frente y espalda, con 5 cm. de separación

Una banda en cada manga.

<b>Isologo</b> Bordado en el frente	 corredores viales
<b>Logo</b> Estampado en la espalda	corredores viales

5 b/ Campera Softshell



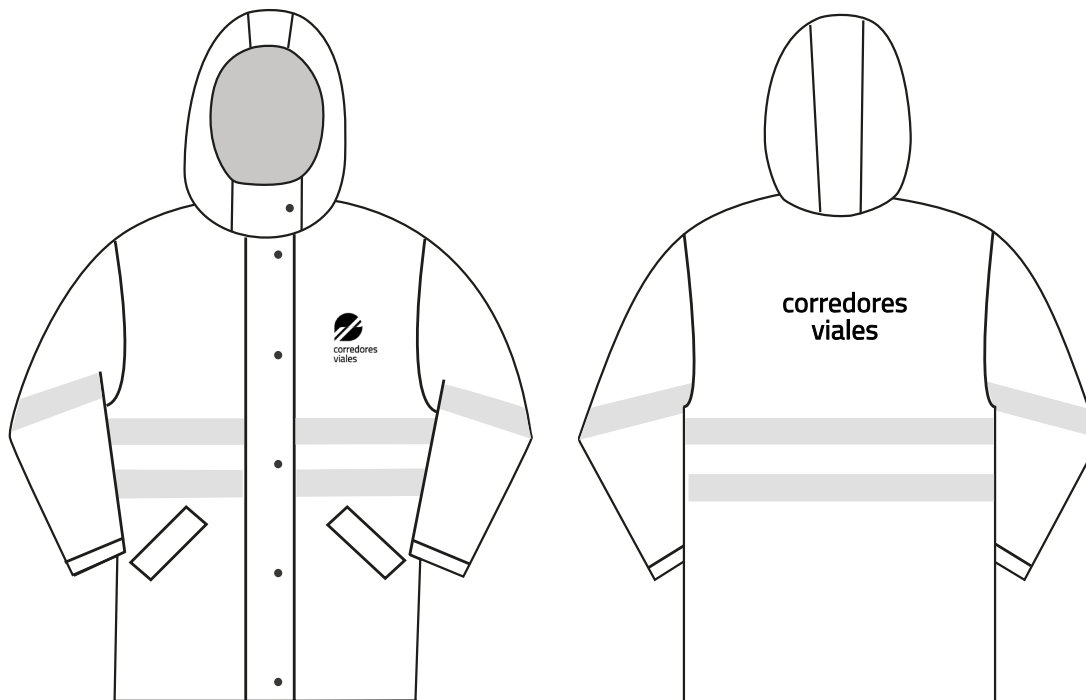
- Cabinas de Peaje
- Administración

**Especificaciones para la confección:**

- Tela: Softshell
- Color según Sector
- Cuello alto.
- Cierre completo con tira cierre
- 2 bolsillos en el frente
- Puños: Regulables mediante velcro y presillas
- Bandas reflectivas:** No lleva

<b>Isologo</b> Bordado en el frente	 corredores viales
<b>Logo</b> Estampado en la espalda	corredores viales

5 c/ Campera Trucker



Obras

**Especificaciones para la confección:**

Tela: Trucker. Forrada en guata 150 gr matelaseada.

Color: Naranja

Capucha desmontable

Cierre desmontable y broches metalizados

Puños elásticos

2 bolsillos en el frente y 2 bolsillos internos

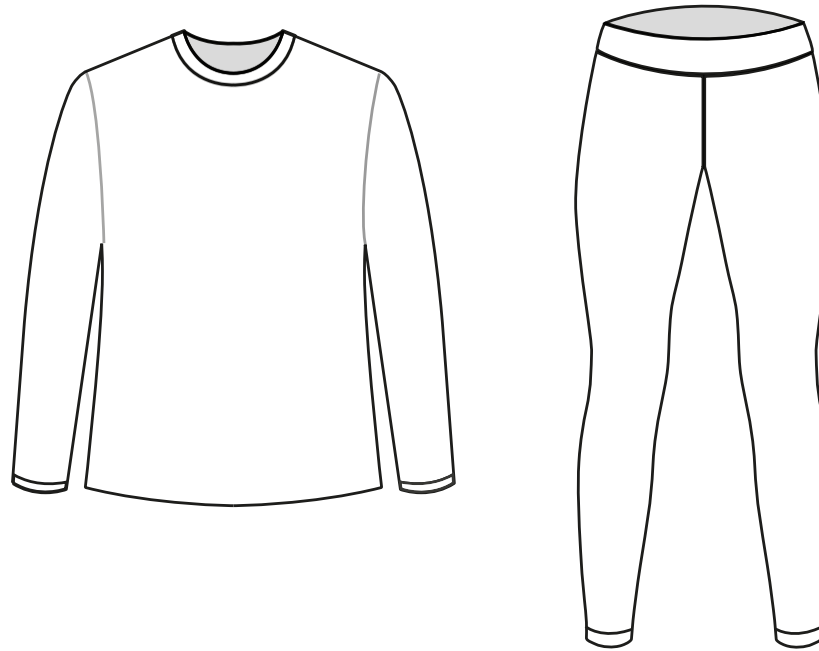
**Bandas reflectivas:** 5 cm de ancho

Doble banda en frente y espalda, con 5 cm. de separación

Una banda en cada manga.

<p><b>Isologo</b> Bordado en el frente</p>	 corredores viales
<p><b>Logo</b> Estampado en la espalda</p>	<p>corredores viales</p>

6/ Conjunto primera piel.



Seguridad Vial

Balanzas

Obras

Conservación AuSUR

Cabinas de Peaje

Administración

Mantenimiento

**Especificaciones para la confección:**

Tela: 75% polieter - 15 % elastano 10% algodón

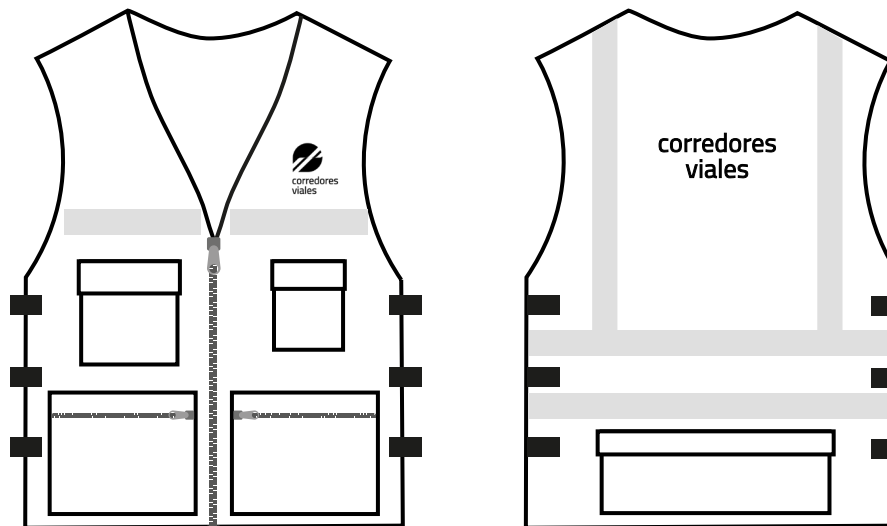
Color: Negro

Bandas reflectivas: No lleva

<b>Isologo</b>	No lleva
<b>Logo</b>	No lleva



7 a/ chaleco 5 bolsillos



Seguridad Vial

Balanzas

Obras

Conservación AuSUR

Mantenimiento

**Amarillo Flúo**  
 Color hexadecimal: #ffff00  
 color RGB: 255 R / 255 G / 0 B

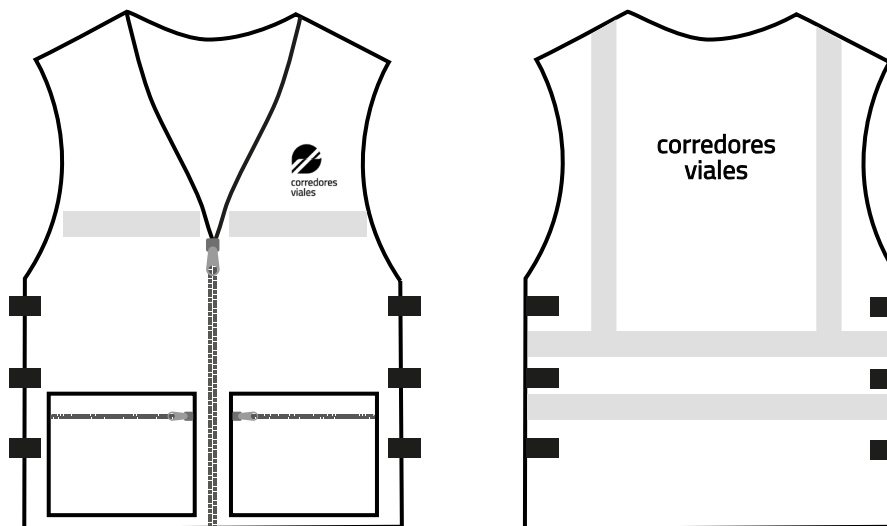
**Especificaciones para la confección:**

- Tela: Antidesgarro
- Color: Amarillo flúo
- Cierre al frente, desmontable
- Ajustable con velcro
- 4 bolsillos al frente y 1 bolsillo en espalda

- Bandas reflectivas:** 5 cm de ancho
- Una banda en el frente
- Doble banda en espalda, con 5 cm. de separación.
- Dos bandas tipo tirador en espalda

<b>Isologo</b> Estampado en el frente	
<b>Logo</b> Estampado en la espalda	corredores viales

7 b/ Chaleco 2 bolsillos



Cabinas de Peaje



**Especificaciones para la confección:**

- Tela: Antidesgarro
- Color: Amarillo flúo
- Cierre al frente, desmontable
- Ajustable con velcro
- 2 bolsillos al frente, con cierre

**Bandas reflectivas:** 5 cm de ancho

- Una banda en el frente
- Doble banda en espalda, con 5 cm. de separación
- Dos bandas tipo tirador en espalda

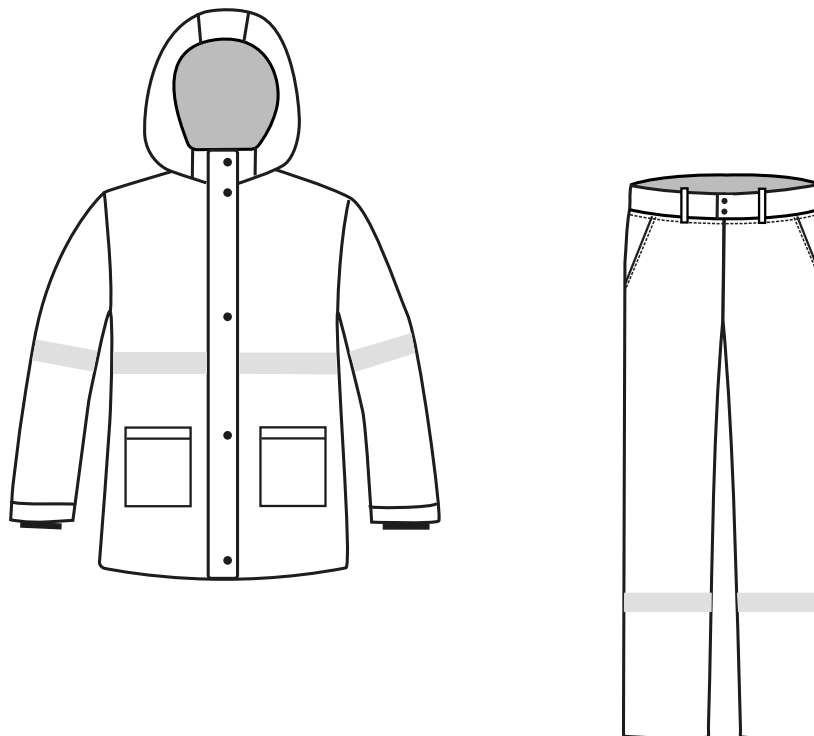
<p><b>Isologo</b> Estampado en el frente</p>	 <p>corredores viales</p>
<p><b>Logo</b> Estampado en la espalda</p>	<p>corredores viales</p>



**Amarillo Flúo**

Color hexadecimal: #ffff00  
color RGB: 255 R / 255 G / 0 B

8/ Equipo de lluvia



Seguridad Vial

Balanzas

Obras

Conservación AuSUR

Mantenimiento

**Amarillo Flúo** #ffff00  
255 R / 255 G / 0 B

**Especificaciones para la confección:**

Tela: PVC/Poliéster/PVC impermeable de primera calidad

Color: Amarillo flúo

Campera con capucha desmontable en el cuello.

Doble puño elastizado. 2 bolsillos al frente

Ventilación en axilas y espalda

Pantalón

Bandas reflectivas: 5 cm de ancho

Una banda en frente y espalda.

Una banda en cada manga.

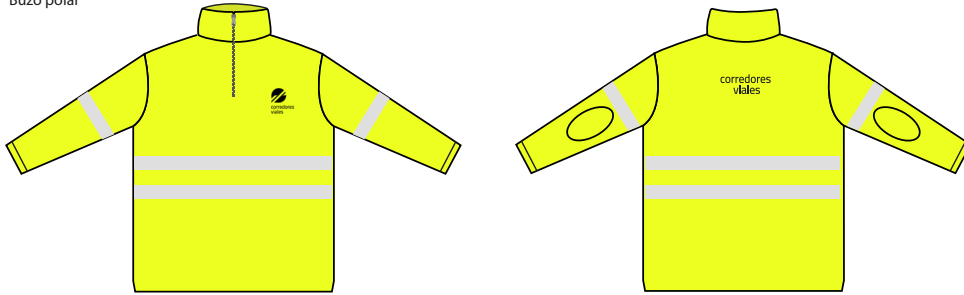
Una banda en cada pierna.

<b>Isologo</b>	No lleva
<b>Logo</b>	No lleva

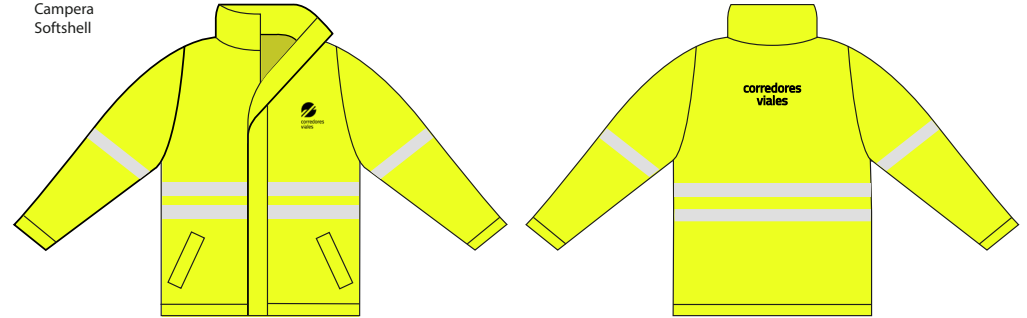
1/ Indumentaria para Seguridad Vial

2/ Indumentaria para Balanzas

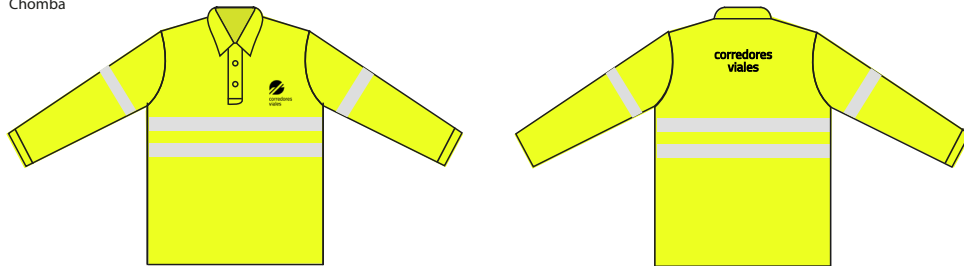
Buzo polar



Campera Softshell



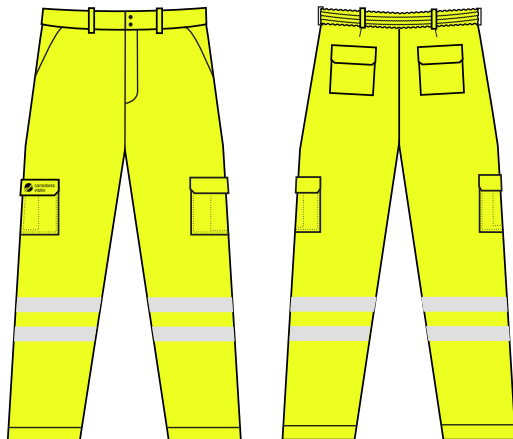
Chomba



Chaleco



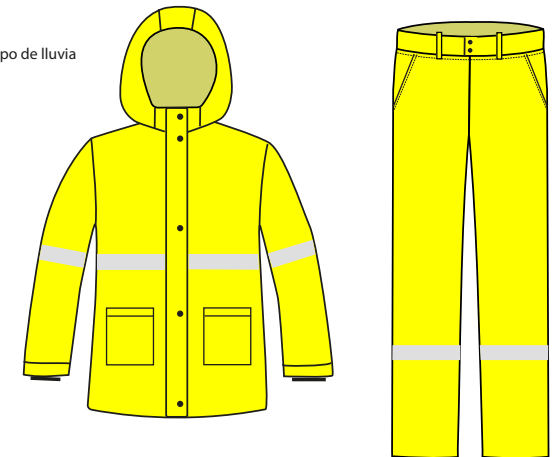
Pantalón cargo



Conjunto primera piel

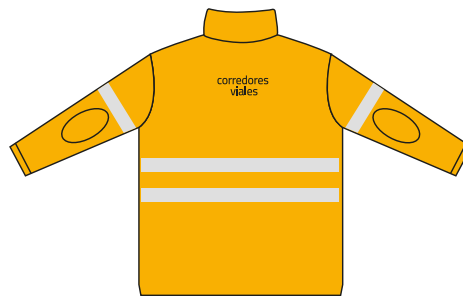


Equipo de lluvia



### 3/ Indumentaria para Obras

Buzo polar



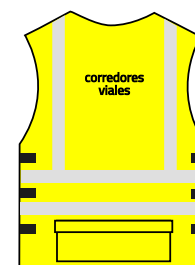
Campera trucker



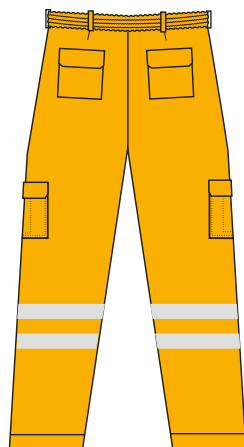
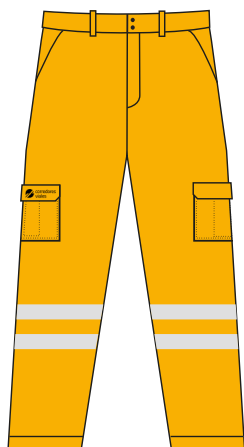
Camisa



Chaleco



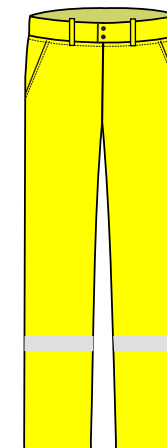
Pantalón cargo



Conjunto primera piel

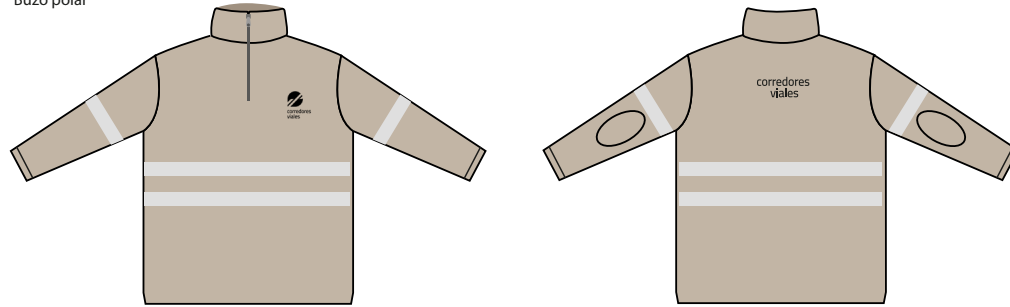


Equipo de lluvia

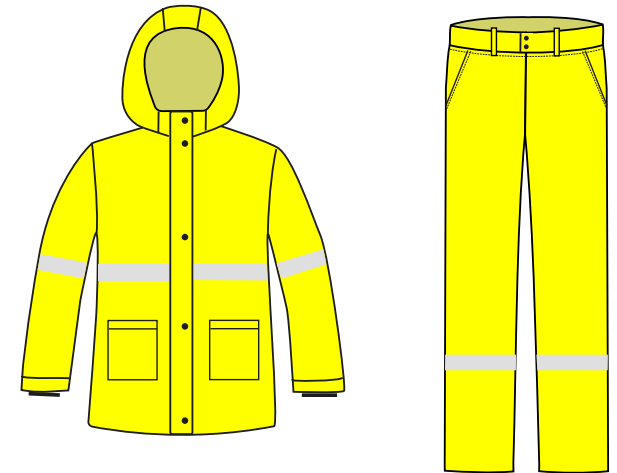


#### 4/ Indumentaria para Conservación AuSur

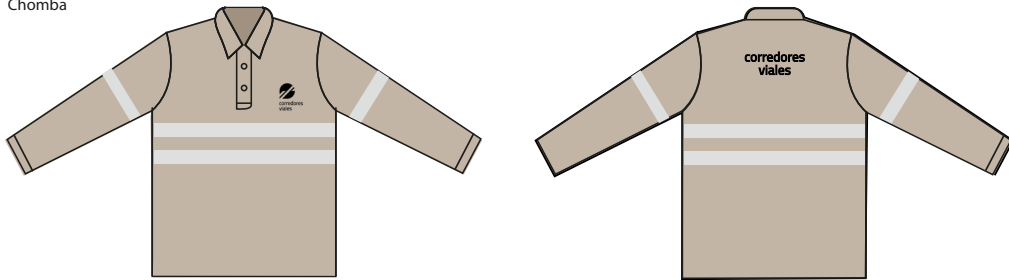
Buzo polar



Equipo de lluvia



Chomba



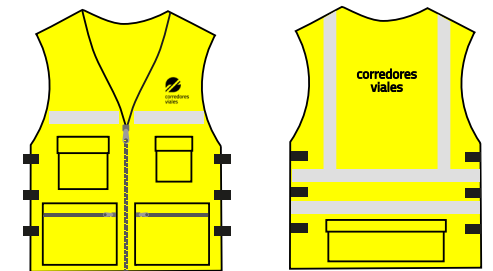
Pantalón cargo



Conjunto primera piel

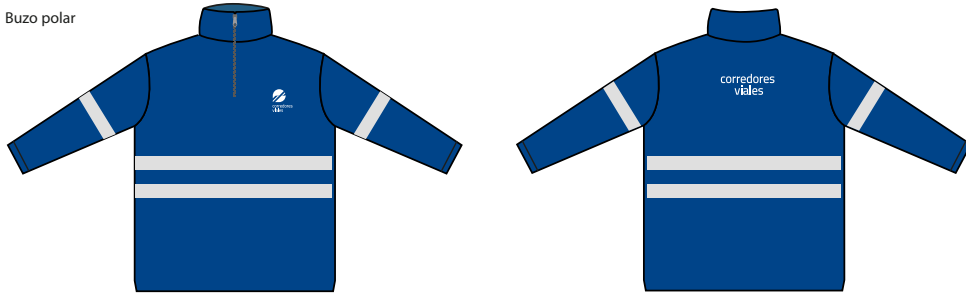


Chaleco

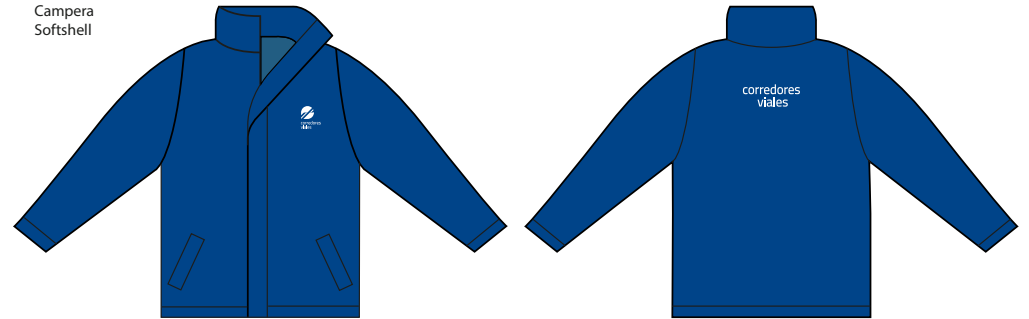


### 5/ Indumentaria para Cabinas de Peaje

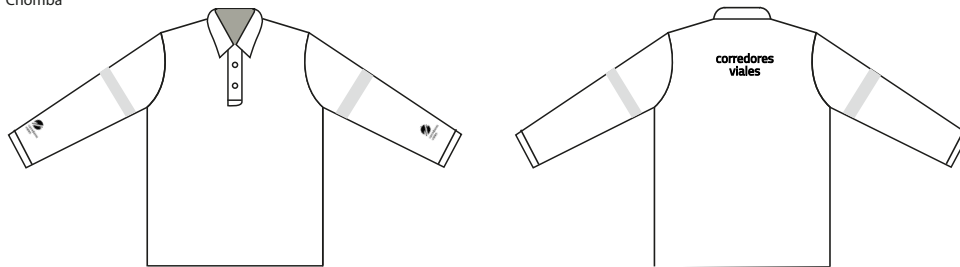
Buzo polar



Campera Softshell



Chomba



Chaleco



Pantalón cargo

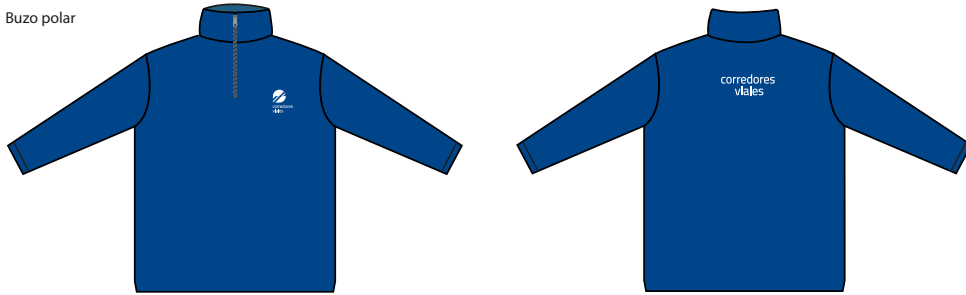


Conjunto primera piel



## 6/ Indumentaria para Administración

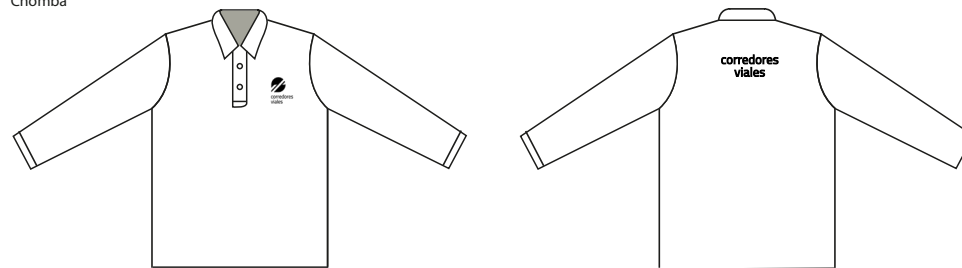
Buzo polar



Campera Softshell



Chomba



Pantalón pinzado



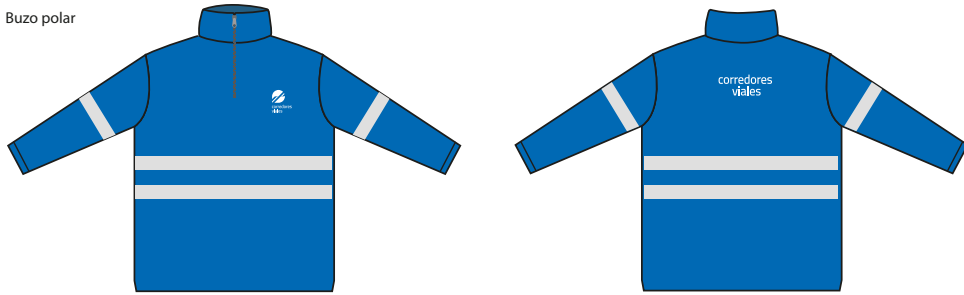
Conjunto primera piel



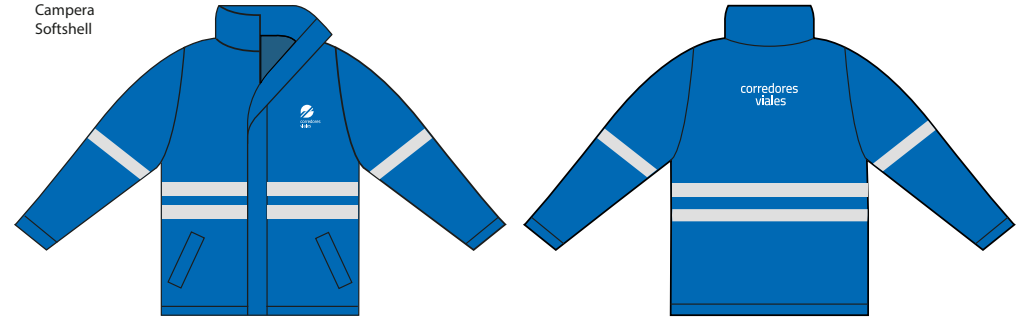


## 7/ Indumentaria para Mantenimiento

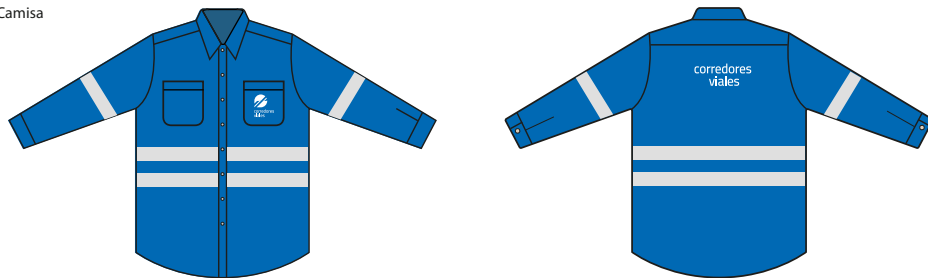
Buzo polar



Campera Softshell



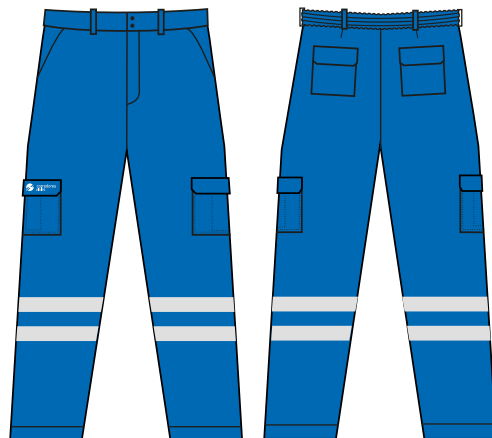
Camisa



Chaleco



Pantalón cargo



Conjunto primera piel



Equipo de lluvia

